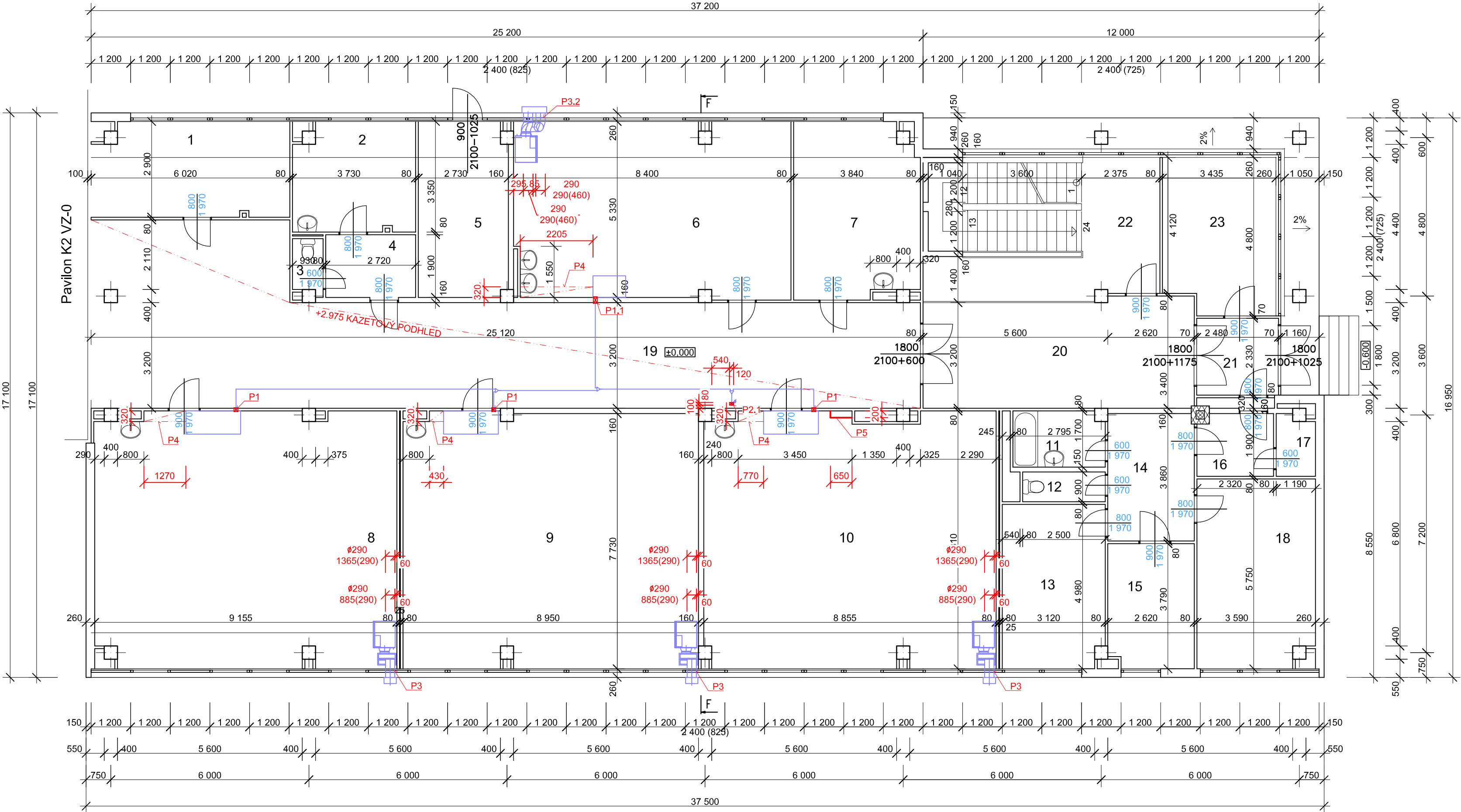


PŮDORYS 1.NP



LEGENDA MATERIÁLŮ

- PŮVODNÍ ŽB KONSTRUKCE SKLETU, VÝPLŇOVÉ ZDIVO A PŘÍČKY
- NOVÉ KONSTRUKCE
- KONSTRUKCE Z BETONU PROSTÉHO
- KONSTRUKCE ZE ŽELEZOBETONU
- TECHNOLOGIE - VZT JEDNOTKY A PŘÍSLUŠENSTVÍ

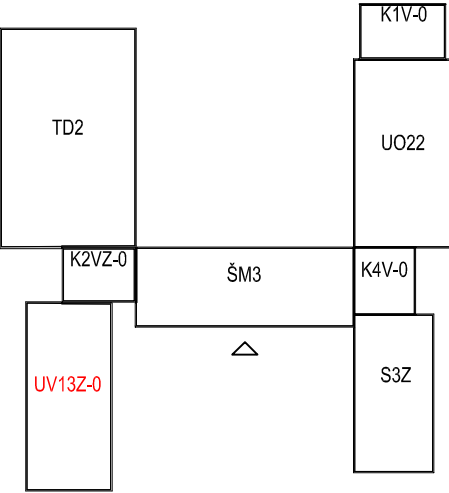
LEGENDA MÍSTNOSTÍ

| ČÍSLO MÍSTNOSTI | ÚČEL MÍSTNOSTI     | PLOCHA |
|-----------------|--------------------|--------|
| 1               | sklad              | 17,29  |
| 2               | místnost uklízeček | 12,04  |
| 3               | WC uklízeček       | 1,29   |
| 4               | předsíň            | 5,16   |
| 5               | sklad              | 14,35  |
| 6               | učebna             | 44,24  |
| 7               | kabinet            | 19,71  |
| 8               | učebna             | 70,59  |
| 9               | učebna             | 68,96  |
| 10              | učebna             | 68,00  |
| 11              | koupelna           | 4,52   |
| 12              | WC                 | 2,16   |
| 13              | ložnice            | 15,34  |
| 14              | hala               | 10,11  |
| 15              | kuchyně            | 9,53   |
| 16              | předsíň            | 4,40   |
| 17              | komora             | 2,11   |
| 18              | obývací pokoj      | 20,24  |
| 19              | chodba             | 95,45  |
| 20              | chodba             | 41,18  |
| 21              | zádveří            | 7,38   |
| 22              | schodišť. prostor  | 14,40  |
| 23              | sklad              | 15,78  |
| plocha Σ        |                    | 564,23 |

POZNÁMKA

P1 - VODOROVNÝ PROSTUP STĚNOU POD STROPEM Ø120/80 mm, DÉLKY 120 mm  
P1.1 - VODOROVNÝ PROSTUP STĚNOU POD STROPEM Ø120/80 mm, DÉLKY 200 mm  
P2 - SVISLÝ PROSTUP KONSTRUKCÍ STROPU Ø80mm, DÉLKY 350 mm  
P3 - 2x VODOROVNÝ PROSTUP PUR PANELEM TL. 70 mm, PROSTUP Ø290 mm  
P3.2 - 2x VODOROVNÝ PROSTUP VÝPLŇOVÝM ZDIVEM S EPS. TL. ZDIVA 260 mm, EPS 120 mm, CELKOVÁ DÉLKA PROSTUP 400 mm, Ø PROSTUPU 290 mm  
P4 - SDK KASTL PRO ZAKRYTÍ ROZVODŮ KANALIZACE, SDK 12,5 mm BEZ POŽÁRNÍ ODOLNOSTI, VČETNĚ RÁMU Z KOVOVÝCH PROFILŮ

P5 - SDK PŘEDSTĚNA JEDNODUCHÁ PRO ZAKRYTÍ ROZVODŮ CHLADIVA A ROZVADĚČE, SDK 12,5 mm VYSOKOPEVNOSTNÍ, NA VÝŠKU PODLAŽÍ, VČETNĚ KOVOVÉ KONSTRUKCE.  
SÁDROKARTONOVÁ DESKA TL. 12,5 mm, REAKCE NA OHEŇ DLE ČSN EN 13501-1 A2 - s1, d0 FAKTOR DIFÚZNÍHO ODPORU μ 10, hustota ≥ 800 kg/m3, TVRDOTA POVRCHU DLE ČSN EN 520 ≤ 15 mm, PEVNOST V TAHU ZA OHYBU - L ≥ 725 N, PEVNOST V TAHU ZA OHYBU - T ≥ 300 N, PEVNOST V TLAKU KOLMO K POVRCHU DESKY σDZ 15MPa



±0,000 = 224,30 m.n.m.

| Rekuperace - ZŠ JUDr. Josefa Mareše |         |                    |          |
|-------------------------------------|---------|--------------------|----------|
| ČÁST                                | MÍSTO   | OBJEDNATEL         |          |
| D. VÝKRESOVÁ DOKUMENTACE            |         | Město Znojmo       |          |
| DÍL                                 | KRESLIL | Ing. Roman Zvěřina |          |
| Architektonicko-stavební            |         | STUPEŇ             |          |
| OBJEKT                              |         | DPS                |          |
|                                     |         | MĚŘÍTKO            |          |
|                                     |         | 1:100              |          |
|                                     |         | Č.ZAK.             |          |
| SO01.4 OBJEKT UV13Z-0               |         | 19_67              |          |
|                                     |         | VYDÁNO             |          |
|                                     |         | 21.2.2020          |          |
| NÁZEV VÝKRESU                       |         | REVIZE             |          |
|                                     |         | R1                 |          |
| PŮDORYS 1.NP                        |         | Č.PARÉ             | Č.V.     |
|                                     |         | 1                  | D.1.1.12 |